

Piteå

the destinations of
SWEDISH
LAPLAND
SVERIGES ARKTISKA DESTINATION



Välkommen till Piteå

- Det är vad vi pitebor tycker
allra bäst om att säga

Piteås
besöksguide
EN PLATS LÄTT
ATT ÄLSKA!

Kom hit och känn dig som hemma



I DEN HÄR BESÖKSGUIDEN hittar du det mesta om småstads-
pärlan Piteå, en solig kuststad
med härliga stränder för bad
och vattenlek sommartid och
ett eldorado av vinteraktiviteter
med snö och fruset hav vinter-
tid. Varmt välkommen till Piteå!

Välkommen till Piteå Visitor Center

Vi hjälper gärna till att planera ditt besök i Piteå. Här finns tips om det mesta som handlar om bo, äta, se och göra men också om vad som händer i Piteå när just du är här.

Du hittar oss mitt emot busstationen. Vi säljer biljetter till lokala evenemang, böcker, hantverk och souvenirer.

Telefon: 0911-933 90,
E-post: visit@pitea.se
Läs mer eller chatta på: www.visitpitea.se
#visitpitea @visitpitea



Här hittar du
mer om Piteå
visitpitea.se

Foto: Piteå kommuns bildarkiv



Innehåll

Foto: Pensionatet



Sommarstaden Piteå

För alla smaker

Foto: Linda Buska



Bo i skärgårdsstuga



Barnligt kul

Foto: Pite Havsbad



Inspiration och vardagslyx i Piteå

Foto: Maud Nordvall



Energigivande aktiviteter

Foto: Pite Havsbad



Pite Havsbad - en värld full av äventyr

mer:

- Hav och skärgård 6
- Aktiviteter 12
- Evenemang och kultur 20
- Shopping 28
- Matkultur 30
- Boenden 32

Så gör vi allemansrätt!

Allmansrätten är en unik möjlighet som gör att vi alla kan röra oss fritt i naturen. Den bygger på att vi tillsammans tar ansvar. Vi gör allemansrätt när vi visar hänsyn till djur, natur, markägare och medmänniskor.

Elda säkert

Lägereldens knaster är förtrollande. Använd en fast grillplats, eller välj grus eller sand som underlag.

Torrt i marken?

Byt grillkorven mot en macka och elda inte alls.

Lämna bara fotspår

Allt du tar med ut ska med tillbaka. Ta med dig en påse där du samlar skräp och matrester. Släng i en papperskorg eller ta med hem, inte alls.

Följ nödens lag

Nöden har faktiskt en lag, när du gör nummer två. Bajsa långt ifrån vattendrag och stigar där folk går. Gräv helst en grop först. Täck sedan över med jord eller en stor sten.

Kolla in skyddade områden

Naturservat och nationalparker har mycket att visa dig. För att skydda naturen kan de ha särskilda regler om till exempel eldning, tältning och hundar. Kolla upp vad som gäller innan du ger dig ut.

Ströva fritt (nästan) överallt

Ta på dig sneakers eller vandringskängor. Gå över berg, på stigar och ströva i skogen. Passera hus på avstånd och ta en omväg kring åkrar och nyplanterad skog.

Sov med gott samvete

Välj tältplats med omsorg och upplev en natt under stjärnhimlen. Slå upp tältet på tätlig mark, håll avstånd till hus och stanna bara något enstaka dygn på samma plats.

Välkommen till Piteå!



För fler sätt att göra allemansrätt, läs mer på allemansratten.se

Vandra genom täta skogar, över vida fält, på gamla landsvägar och längs det mäktiga älvlandskapet. Ta del av den lokala kulturen och gör en paus vid någon vacker rastplats. Solanderleden låter dig uppleva Norrbottenskustens mångsidiga natur- och kulturlandskap på nära håll.



Solanderleden
Läs hela berättelsen
om Solanderleden



Stor-Räbben

Längst ut i skärgården hittar du Stor-Räbben med en av de äldsta historierna och en strategisk plats för jakt och fiske. Här finns flera fornlämningar bevarade och en natur- och kulturstig som tar dig runt ön.



Baggen

Stor kontrastrik ö med branta hållar och sandvikar. Speciellt lämplig för bad och en oas med häftiga naturkontraster och flertalet strövstigar.

Fyra
POPULÄRA ÖAR
ATT BESÖKA



Vargön

Stor och grön ö med naturreservatet Koskäret och Koskärhalsen. Här finns spångar, värmestuga, bastu och grillplatser, vandringsleder och en vacker strövstig.



Stenskär

Den solglitrande stilla lagunen på Stenskär lockar med sin långa sandstrand många besökare. På ön finns också ett rikt fågelliv, lämningar efter gamla labyrinth och ett fiskeläger med rödmålade stugor.

Paddla kajak och upplev Piteås skimrande skärgård på egen hand

Har du ingen egen kajak kan du hyra en och få en oförglömlig nära vattenupplevelse av Piteås vackra skärgård. Upptäck grunda vikar, vindpinade öar eller kobbar och skär som sakta reser sig ur havet.



Turbåt

VÄLKOMMEN UT I SKÄRGÅRDEN

Boka en egen tur eller följ med på någon av de fasta turerna i Piteå skärgård. M/S Laponia utgår från södra hamn mitt i centrala Piteå.

www.laponia.se
www.nordisk-sjotaxi.se



I Piteå är det nära till havet

DÄR HAV MÖTER LAND

PITEAS GEMYTLIGA CENTRUM utstrålar smastadscharm och ligger sida vid sida med Piteälven och havet - här är det alltid nära till vattnet. I hamnarna sjuder det av liv i både centrum och skärgård och Piteaborna erbjuder gästvänlighet och ett värdskap utöver det vanliga.

Camping- paradis

Många campingpärlor ligger i centrum är Spill Västra kajen Camping & Gästhamn. Vid havet i söder tronar Pite Havsbud med sitt fantastiska utbud. Det finns gott om andra campingalternativ, här finns något för alla.

Piteås
camping-
pärlor

Västra Kajen Camping



Foto: Västra Kajen

Läs mer på sidan 34.

Foto: Stina Eriksson



Kulturskatt i hamnmagasin

Piteå Båtmuseum ligger i hamnmagasinet 6 och 7 intill Västra kajen. Det större magasinet utgjorde troligen tullkammaren, gångjärn och lås vittnar om att det sannolikt är äldre än de övriga. Flera av magasinerna uppfördes år 1874-1875 enligt löjtnant Bergs plankarta över Piteå stad. År 1998 bildades Piteå Båtmuseum för att värna och visa denna kulturskatt som utgörs av historiska trä- och säljaktsbåtar samt fiskeredskap. Här kan du upptäcka den kustkultur som under sekler vuxit fram i Swedish Lapland.
www.piteabatmuseum.se

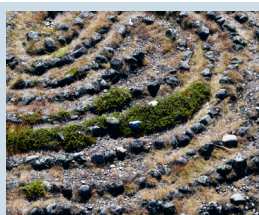


Foto: Sofia Weillborg

Bland labyrinter och forn lämningar

Många forn lämningar vittnar om att invånarna med all säkerhet färdats mellan skärgårdens öar i sökandet efter mat och förnödenheter redan för mer än 1000 år sen. Labyrinterna är ett av flera olika fornfynd som du kan beskåda här. Andra exempel är tomtingar, båtlämningar, fiskelägen och gistgårdsrösen. 100 av Sveriges 300 kända labyrinter ligger i Bottenvikens skärgård. Ta chansen till att göra en minnesvärd utflykt eller gå på en historisk upptäcktsfärd.

Pite Rönnskär

Ett sommarparadis som tidigare var fiskeläge, lotsstation och fyrplats. De cirka 30 husen är idag fritidsboende varav merparten ägs av ättlingar till fiskare, lotsar och fyrvaktare.

www.pite-ronnskar.se

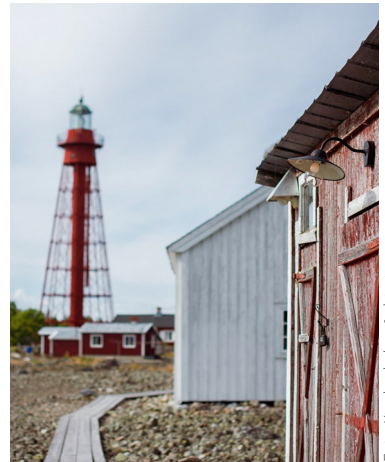


Foto: Kimbäck skärgårdsturism



Foto: Stina Eriksson

Spill Västra Kajen

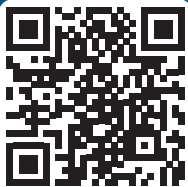
Camping - Gästhamn - Mat
och sånt - Butik - året runt
www.vastrakajen.se

VÄLKOMMEN TILL

Nordens största anläggning

FÖR TURISM-
& KONFERENS

Foto: Pite Havsbad



Aktiviteter
Alla aktiviteter
på Pite Havsbad

100 %
Semester

PITE HAVSBAD är det perfekta semesterparadiset med ett brett utbud av aktiviteter, nöjen och restauranger som passar hela familjen. Här möts du av en kilometerlang sandstrand med långgrunt badvatten, som ofta mäter högst temperatur i landet och har gett Pite Havsbad smeknamnet Nordens Riviera.

På Pite Havsbad kan du välja mellan att bo i stuga, hotell eller femstjärnig camping i husvagn, husbil eller tält. Välkommen till Nordens Riviera – här finns något för alla!

Nöjen

ÅRET RUNT

Vad är ett besök utan upplevelser, oavsett säsong? Med aktiviteter året runt, från äventyrsbad och spa till familjeunderhållning och fartfyllda äventyr. Pite Havsbad bjuder på magiska stunder året om där både avkoppling och nöjen alltid står i centrum



Foto: Anders Westergren

ÄVENTYRSBADET

Äventyrsbadet är en oas för hela familjen med glädje, utmaningar, lek och avkoppling oavsett väder.

Utmana varandra i den 81 meter långa vattenrutschbanan med tio meters fallhöjd och tidtagning. Snurra rekordmångavarv i Space Bowl och ta en åktur i vattenfallet. Koppla av med bastubad och bubbelpool, slå dig ner med en glass eller något från Beyond Burgers i badets servering.



Foto: Tomas Bergman

Barnens favoriter

NIMBY-KLUBBEN

På Pite Havsbad skapas de bästa sommarminnena! Här behöver ni inte oroa er för rastlösa barn, det ser nöjesvärdarna i Nimbyklubben till. Här kan barnen vara ute och leka, pyssla och ha kul. Det är ett fullspäckat schema med aktiviteter och föreställningar under hela sommaren.



Foto: Tomas Bergman



Foto: Stina Eriksson

NÖJEN OCH ÄVENTYR

På Pite Havsbad finns det ett brett utbud av aktiviteter året runt. När vintern tar vid fylls området av snöklädda äventyr som skoter, hundspann och skridskoåkning, samtidigt som de varma inomhusupplevelserna fortsätter som vanligt. Det gör Pite Havsbad till en levande destination i alla säsonger. Här finns det alltid något att uppleva, oavsett när du kommer.



Mer av kul

PITEA VÄLKOMNAR SMA OCH STORA barn med famnen full av härliga aktiviteter. Här kan du besöka barnvänliga badstränder, lekparker, grönområden, lekland och utmana familjen i gokart och paintball.

Ta en picknick i mysiga och barnvänliga Badhusparken med servering och lekpark. Strosa vidare längs Parkstråket till Södra hamn och ta en tur i den höga rutchkanan samtidigt som båtarna glider förbi.

I slutet av juni bjuder vi in till Pitea Summer Games, en av Sveriges största fotbollsturneringar för ungdomar med lag från hela världen.

I Pitea kan du svalka dig i behagligt tempererade pooler i bade stad och by, eller varför inte besöka någon av stadens mindre kända, men desto mysigare badstränder. Piteå är en riktig kustpärla i Swedish Lapland där du hittar badmöjligheter för alla åldrar och smaker bland hav, pooler, sjöar och vikar.

Mer information om aktiviteter och andra roliga saker att göra finns på visitpitea.se

Foto: Destination Sikfors



Sikfors pool

Utomhuspool vid Sikfors charmiga, naturnära och barnvänliga camping. Tempererad pool med grill och kiosk. www.destinationiksikfors.se

Äventyrsbadet, Pite Havsbad

Fullt utrustat vattenland med vattenrutschbanor, pool, ång- och torrbastu, bubbelpooler, utomhuspool och solterass. Servering och grill finns också där du kan ta en fika eller en mättande hamburgare. www.pitehavsbad.se



Foto: Piteå kommuns bildarkiv

Norrstrandspoolen

Centralt belägen och populär utomhuspool med vattenrutschbanor, kiosk och servicelänga med omklädningsrum. www.pitea.se/bad

Utomhuspool, Pite Havsbad

Tempererad pool med vattenrutschbana centralt på campingen. Öppet alla dagar som värdet tillåter under högsommaren. www.pitehavsbad.se

Fyra POOLER FÖR BAD & LEK



Foto: Tomas Bergman



Foto: Pite Havsbad



Foto: Jone Brunnes

GLÄNTAN
Piteåbornas eget strandparadis och även ett av Piteås naturreservat. Här väntar en härligt långgrund strand med finkornig sand, öppna vidder och mysiga sanddyner.

HAMNVIKEN
Trevlig badplats med en badbrygga som inramning vilket gör att barnen kan bada säkrare.

LÅNGNÄS
Mysig badplats vid Svensbyfjärden, även kallad "kajen". En mysig mindre strand med omklädningsrum och utedass på plats. Ligger i anslutning till Solanderleden.



Foto: Ylva Olafsson

NORRSTRAND
Centralt belägen badplats med mindre, fin sandstrand och badbrygga. Banor för minigolf och frisbee golf finns alldeles intill.

PITE HAVSBAD
Vidsträckt, kilometerlång finkornig sandstrand med långgrund, barnvänligt havsbad. Nära till roliga strandaktiviteter, inne- och utepooler och serveringar. En bit bort finns ett av regionens två naturistbad.

Fler badtips på www.visitpitea.se

Foto: Getty images



KITTLANDE ÄVENTYR OCH LEKFULLA UTMANINGAR

Välkommen till spänning, äventyr och annorlunda utmaningar. I Paintballtorpets äventyrsskog kan du utmana vänner och familj i paintball. Här kan du låta adrenalinet flöda och avrunda över den öppna elden i grillkåtan.

@paintballtorpet

GE JÄRNET MED GOCART OCH KARTWAY

Ta ut svängarna och pressa pedalerna när du utmanar familj, vänner eller kollegor på ett riktigt race. På Pite Havsbads kuperade och välskött bana kör du så många varv du hinner på sex minuter.

Norra Sveriges bästa kartwaybana sägs finnas på Piteå Motorstadion, Hara Holmen. Här kan upp till tio bilar köra på en 900 meter lång bana utan fartbegränsningar. Det blir upp till bevis om vem som kör snabbast, banans tidtagningssystem dokumenterar detaljerat vem som tillhör täten eller kön, från kval till klassisk final. www.facebook.com/gocartpitea www.kartway.se



Foto: Piteå Turistcenter



Foto: Maria Fälcht

PITEÄLVEN

från fjäll till kust

PITEÄLVEN ÄR EN AV SVERIGES fyra nationalälvar och har historiskt spelat, och spelar än i dag en viktig roll för Piteå. Från gårdagens tappra flottare till dagens moderna sågverk och skogsindustri. Hitta en egen plats längs älven, fiska, bada eller bara vila i lugnet.



MÄKTIGA STORFORSEN *en del av piteälven*

År 1878 ändrades flodfåran till sitt nuvarande läge för flottnings skull. Resultatet kan beskådas vid Döda fallet och de jättegrytor som mejslats fram av roterande stenar i berghällarna. Strövstigen uppströms tar dig till Brudforsen där det fiskas öring och harr. Området är ett fredat naturreservat med skogsbruksmuseum, servering, kajor, kolmila och tjärddal samt flertalet grill- och eldplatser. Områdets många bryggor och spångar fram till forsen gör området tillgängligt även för funktionshindrade. Ett av de vackraste utflyktsmålen - året runt!

UPPTÄCK ÄVENTYREN PÅ CYKEL

Att ta dig fram med cykel är enkelt och Piteå erbjuder ett flertal natursköna cykelleder i vackra stads- och bymiljöer.

Ta cykeln och upptäck vackra miljöer och harmoniska platser längs efter Piteälven.



Cykelkarta
Här hittar du
Piteås cykelkartor
och turförslag.



FISKELYCKA I ÄLV OCH SJÖAR

Piteå i Swedish Lapland erbjuder goda möjligheter till fiskelycka tack vare tillgängliga och mångsidiga fiskevatten. Här kan du bland annat prova flugfiske i skogsälvar, meta centralt eller spinnfiska i den vackra skärgården. Jävrebodarnas fiskecamp har nappgaranti och vad smakar väl bättre än en egenfångad regnbågsöring eller röding som du grillar över öppen eld? Passa på att besöka Jävrebodarnas bruksmuseum där du kan ta del av intressant historia och bruksföremål. God tillgång till parkering, husvagnsplatser och stugor. I Piteå finns ett antal expertbutiker inom fiske och jakt där du kan få hjälp med utrustning och goda råd.

www.fiskecampen.se, www.fritidvildmark.se



UPPLEV LÅNGA DAGAR OCH
LJUSA NÄTTER MED AKTIVITETER

som ger energi

SOL, VIND OCH VATTEN är naturelement med särskild förmåga att väcka lust och energi till liv. I Pitea lever du nära naturens skiftningar året runt, från de ljusa sommarnätterna där solen knappt går ner till vinterns korta dagar då landskapet blir stilla, snötäckt och ibland upplyst av norrsken.

Piteas skogar, hav och skärgård ger många möjligheter till upplevelser. På sommaren väntar bad, bätliv och ljusa kvällar som aldrig riktigt tar slut, och på vintern breder isar ut sig över hav och sjöar.

Naturen har öppet dygnet runt och bjuder in dig att upptäcka den i din egen takt, under både ljusa sommarnätter och mörka vinterdagar.

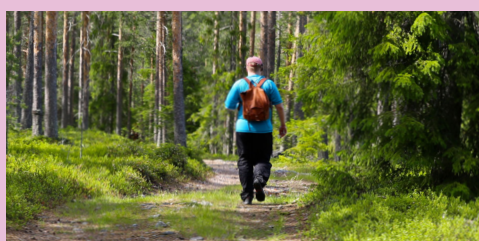


Foto: Sina Eriksson

UPPTÄCK HELA PITEÅ

Det finns mycket att upptäcka i Piteå, upplevelser i Piteås landsbygd och runt om hela kommunen. Att vandra eller cykla är två trevliga sätt att hitta eller besöka just ditt smultronställe. God tur!

Foto: Maud Nordwall



SOLANDERLEDEN

Ta dig ut på upptäcktsfärd i det nordiska natur- och kulturlandskapet på sin ringlande väg genom Piteås landsbygd. Leden är döpt efter Piteåsonen Daniel Solander, lärjunge till Carl von Linné. Idag sträcker sig leden från Jävre i söder till Luleå airport i norr, den är 22 mil lång och består av många delsträckor. Upptäck Solanderleden till fots, på cykel eller från hästryggen. www.solanderleden.se

ELIASLEDEN

Döpt efter stortjuven Elias, sträcker sig Eliasleden 9,4 kilometer och går från Svensbyn via Eliasgrottan, Djuptjärn och tillbaka. De många utsiktsplatserna längs vägen erbjuder en mängd olika vackra vyer.

KARLBERG

Från Karlberg utgår flera vandringsleder, från några kilometer till 1,7 mil långa. Från utsiktsplatserna på Råberget och Falkberget kan du blicka ut över hela Piteåbygden.

ARKEOLOGSTIGEN

Tar dig ut runt historiska lämningar och berättar om en svunnen tid.

hittaut

98
M
Y

Hitta ut
Läs mer och ladda ner appen

Hitta ut
Hittaut är en gratis friskbårdsaktivitet där du med hjälp av karta (på papper eller i appen) ska finna checkpoints. Det är tillgängligt dygnet runt under sommarhalvåret och du kan delta på egen hand eller tillsammans med andra. Välkommen ut! /Piteå IF Orientering och Piteå kommun.

Foto: Sofia Eriksson

UTOMHUSUTSTÄLLNING I SÖDRA HAMN

Längs promenadstråket i Södra Hamn kan du ta del av utomhusutställningar. Här kan du kombinera med en härlig promenad längs vattnet. Här kan du kombinera konst med en härlig promenad längs vattnet.



Upptäck konsten på promenaden

VÄLKOMMEN TILL PITEA – en stad där konsten inte bara finns i gallerier, utan även pryder våra gator, parker och promenadstråk. Här kan du uppleva konst i det fria, där varje verk berättar en historia och bjuder in till reflektion.

Oavsett om du är konstentusiast eller bara nyfiken, erbjuder Piteås offentliga konst en unik möjlighet att uppleva kreativitet och kultur i det fria. Ta en promenad, låt dig inspireras och se hur konsten berikar vår stad.



Konstparken

I Norra Hamn finner du Konstparken, en plats där skulpturer av lokala, regionala och nationella konstnärer samsas med den omgivande naturen. Verken här knyter an till kust, fiske och hantverk, och erbjuder en konstupplevelse i en maritim miljö.

UPPTÄCK PITEÅS LEKFULLA OCH GRÖNA PÄRLOR!

Scanna QR-koden för att hitta nya favoriter bland Piteås lekparkar, grönområden och vackra parker. Här finns något för hela familjen.



Lekplatser



Parker




Grönområden





MURALMÅLNINGAR I STADENS HJÄRTA

Under konstfestivalen OGGJORT 2023 förvandlades fyra fasader i centrala Piteå till imponerande konstverk. Dessa muralmålningar speglar både lokala och globala perspektiv och har blivit en integrerad del av stadens identitet.

 **Åkerbär**
Mona Caron
Lillbrogatan 12

 **A hearts way**
Kim Demäne
Sundsgatan 56

 **Amour & Courage**
Amanda Mendiant
Aronsgatan 12

 **A space-man dancing with an etiopian angel**
Cassius Fadlabi
Västergatan 10

Evenemang FÖR stora och små



Håll koll
På kalendern som uppdateras dagligen och ta del av allt som händer!

DET HÄNDER I PITEÅ

DIGITAL EVENEMANGSKALENDER

Håll dig extra uppdaterad om allt som händer i Piteå med vårt nyhetsbrev - få en aktuell evenemangskalendar direkt till din inkorg. Missa aldrig ett evenemang - prenumerera idag så har du koll.



Nyhetsbrev
Registrera dig redan idag och håll dig uppdaterad.

Kalendern hittar du som vanligt alltid på hemsidan www.visitpitea.se



Mer av kul

Här i Piteå ryms både det stora och det nära. Upplevelserna sträcker sig från konserter, festivaler året runt och rikstäckande sportevenemang till musikquiz, öppen ateljé och loppisar. Det som gör Piteå så speciellt är människorna som sluter upp och tillsammans skapar en varm och välkomnande stad.

www.visitpitea.se

Piteå Summer Games

Locker årligen cirka 900 lag från ungefär 16 nationer och är Sveriges näst största fotbollsturnering för ungdomar. Under helgen sjuder hela Piteå av den alldeles särskilda feststämning som uppstår när entusiastiska fotbollslag, föräldrar, ledare och publik från världens alla hörn möts, utmanar och peppar varandra under heta somrardagar och ljusa, svalkande somrarnätter.

www.piteasummargames.se



Foto: Piteå Summer Games

Öjeby Kyrkmarknad

Öjeby kyrkmarknad är den största av marknaderna som arrangeras året runt i historiska miljöer kring Öjeby kyrka. Här möts handel och folkliv med försäljning av mat, hantverk, kläder och konsthandverk.

www.kyrkmarknaden.se



Foto: Britta Elfvig-Parsson

Pite Dragway

Stora och små tävlingar med Motorsport i fokus, Arenan Pite Dragway är känd för sina tävlingar i dragracing och som samlingspunkt för alla motorintresserade.



Foto: Pite Dragway

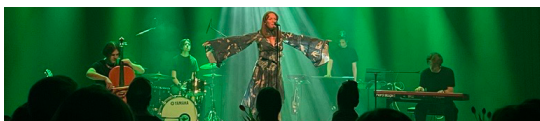
Lindbäcksstadion

På Lindbäcksstadion, strax utanför Piteå pågår både träningar och tävlingar med jämna mellanrum, längdskidor och skidskytte på förstklassiga spår under vintersäsongen. Det är flera SM tävlingar som bevakats av tv-team från Lindbäcksstadion i Piteå. (Det är också en kanonbacke för utförsåkning)



Studio Acusticum

Här hittar du ett stort evenemangsprogram, konserter, dans, scenkonst och tom en digital scen! Håll koll på evenemangen! www.studioacusticum.se



PDOL – Piteå Dansar och Ler

Piteå Dansar och Ler öppnar stadens gator och torg för en folkfest med fri entré och något för alla. Här samsas musik, dans och idrott med tivoli, marknad och ett alldeles eget kärleksland. Piteå Dansar och Ler är en av Sveriges äldsta festivaler (premiär 1961 under namnet Nattivalen) och lockar besökare från både när och fjärran.

www.pdol.se



Foto: Piteå Dansar och Ler

Hundutställningar i Piteå

I kalendern hittar du datum för hundutställningar hela året, se och njut av olika raser som visas upp och tävlar om fina priser.



Sommarloppis i Badhusparken

Kom köp, sälj och fynda! Sommarens mysigaste loppisar. Körs i lummiga Badhusparken men ibland även på Nolia, dagar och tider - håll koll på kalendern!

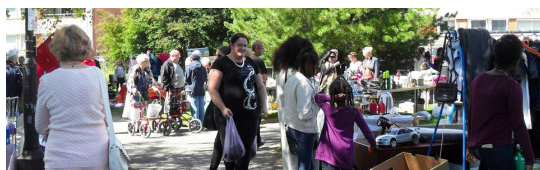




Foto: Måns Berg/Kust Hotell & Spa

Piteås vackra landmärke
KUST Hotell & Spa.

Livet mellan husen

PITEÅ VÄXER ÄVEN PÅ HÖJDEN. Kust hotell & spa, ett hotell med 14 våningar tillhör en av de mest spektakulära i stadssiluetten. Men det är det som händer mellan husen, hos människorna, som är det mest intressanta och Piteå blomstrar. Här finns Studio Acousticums konserthus med akustik i världsklass, Christinakultur med teater-

föreställningar, musik och danser. Logen Käcktjärn med sommarens logdansprogram, mötesplatsen Kaleido och ett samlat kulturutbud värdigt en betydligt större stad. Välkommen hit och njut av smastadens liv, låt dig inspireras och upplev Piteå året runt!

MED NATUREN MOT HUDEN

Vår sparitual är inspirerad av den norrbottniska naturen. Du utför den på egen hand eller tillsammans med någon du tycker om i ett lugnt och stilla tempo i elva steg, och använder varma och kalla källor, bastur, duschar och bad tillsammans med utvalda ekologiska produkter. Ritualen tillsammans med den milsvida utsikten skänker ny kraft och stärker dina sinnen.
www.hotellkust.se



Foto: Mikas Berg/Kust Hotell & Spa

Foto: Pite Havsbad



SPA VID HAVET

Längtar du efter avkoppling med havsutsikt? Då får du inte missa vår stora spa-anläggning, belägen precis vid havet. Här väntar en harmonisk miljö med omsorgsfull inredning, flera behandlingsrum och fyra olika pooler - bubbelpool, relaxpool, isvak och terrasspool. Slå dig ner i någon av våra bastur och njut av utsikten - en magisk upplevelse för både kropp och sinne. På takterrassen kan du koppla av i solsängar, blicka ut över stranden, känna havsbris och beställa något gott från baren.

www.pitehavsbad.se

Foto: Fredrik Broman

Världsunik orgel med 9 000 pipor

På Studio Acusticum bjuds det på sevärda kulturupplevelser med senaste teknik och storslagen akustik. Här tronar också en av Skandinavien största orglar. Det tio meter breda och nästan lika höga instrumentet har hela 9 000 pipor och 208 stämmor. Vid invigningen 2012 spelade Benny Andersson ett specialskrivet stycke på det pampiga instrumentet.
www.studioacusticum.com/acusticum-orgeln

Orgelvisning

Hör berättelsen om ett av norra Europas mest multifunktionella konserthus som även inhyser Orgel Acusticum - en orgel för det 21:a århundradet. Boka en egen orgelvisning, den tar ca 45 minuter.



Då kyrkplikten påbudade regelbunda besök i Guds hus var kyrkstäderna levande mötesplatser. Det sociala livet var viktigt, precis som handeln.

FÖLJ MED TILL **svunna tider**

PITEÅS KULTURELLA HISTORIA

har formats av den allra första staden som lag i Kyrkbyn i Långnäs innan den flyttades till Öjebyn för att till slut komma ännu närmare havet på Håggholmen där staden ligger än idag.

Piteaborna menar att de är ett resande folk som du kan stöta på i hela världen, ändå är stans stolta slogan "det är hit man kommer när man kommer hem". Piteaborna semesterar gärna på hemmaplan, älskar att hälsa besökare välkomna och är ständigt redo att visa småstadscharmen från sin bästa sida.

I Piteå finns det mycket att se och upptäcka, inte minst alla spännande kontraster mellan det traditionella och det innovativa. Passa på att besöka någon av konsthantverkarna, många med sin egen butik intill ateljén.

Piteå är också känt för sin särskilda dialekt Pitemalet som med eget lexikon, barnböcker och särskilda vokabulär utgör en naturlig del av det genuina kulturarvet.

Gammalgården

HISTORISK UTSTÄLLNING HITTAR DU
I GAMMELGÅRDEN PÅ OMRÅDET.

TRADITIONELL MARKNAD & VÄLBEVARAD KYRKA I ÖJEBYN

De äldsta delarna i den medeltida huggstenskyrkan byggdes redan på 1400-talet. Det nuvarande klocktornets nedersta del fanns redan då och är troligen regionens äldsta byggnad. De övernattingsstugor som användes av långväga församlingsbor är väl bevarade och bildar kyrkstaden. Sommartid går den årliga, välbesökta och traditionella kyrkmarknaden av stapeln då även en tidsenligt iordningställd visningsstuga samt kyrkstadsmuseet håller öppet. Kyrkan med kyrkstaden och museet är populära besöksmål och erbjuder guidade turer.

www.kyrkmarknaden.se
www.svenskakyrkan.se

Foto: Visit Piteå



Foto: Peter Skaugvold



Foto: Magnus Johansson

HISTORISKT UTFLYKTSMÅL

Swensbylida hembygdsområde i Svensbyn är ett populärt utflyktsmål med damm, kvarnbyggnad, skvaltkvarn och härliga grönområden. Swensbylida är byggt runt den historiska Pehrsgårdens gårdsplats med anor från 1600-talet. Ta en fika i det mysiga caféet som serverar hembakat fika, hälsa på djuren och bli en del av ett levande kulturliv. Här arrangeras Kulturtisdagar och självklart serveras även den lokala delikatessen Pitepalt.
www.swensbylida.se

LITEN Pitemålsparlör

Välkommen hit dell Pit	=	Välkommen hit till Piteå
Nalta	=	Litet
Åsit	=	Inget
Hojna	=	Hon
Hajna	=	Han
Gäude göudat	=	Ganska galet
Naggerst	=	Någonstans



Harmoniska, härliga Jävre

I idylliska Jävre kan du besöka Kvarnmuseet, ett bruksmuseum fint beläget intill vattendraget som rinner genom byn. Koppa på en stund i caféet som serverar hembakat fika. Skags fyr i Jävre är en av Sveriges äldsta, och var i bruk utanför Örnsköldsvik 1871-1957. På 1970-talet flyttades den så slutligen till Jävre. Fyren är av samma typ som länge byggdes i Jävre. Beas rökeri och hamncafé är en liten pärla som serverar nyrokt fisk intill hamnen. På fiskecampen kan du fiska, smaka nyrokt fångst och titta in i Kjell Perssons museum med spännande bruksföremål. Byns spektakulära turiststation är idag förklarad som byggnadsminne. Här kan du njuta av havsutsikten och ta del av en utställning om bilismen och 1960-talet. Jävre ligger efter E4:an och här finns det mesta inom promenadavstånd.
www.pitea.se/turistcenter



CHARMIG SHOPPINGSTAD

Med snö och isfri gågata

PITEAS HANDLARE OCH BUTIKER har lång erfarenhet av att välkomna besökare. Det märks på det särskilda värdskapet och det varma bemötandet som fått gro och formas av småstadscharmen. Gagatan är is- och snöfri tack vare värmeslingorna och tar avstamp i sin historia 1961 då den blev en av Sveriges första bilfria.

Här finns shopping med ett varierat utbud av butiker, och gott om möjligheter att ta en paus för fika eller något att äta längs vägen.

brevliga tips:

LOPPIS & ANTIKT

Kupan, Piteå
Brett utbud av antikviteter för en god sak.
www.redcross.se

PMU Second Chance, Öjebyn
Norrlands största second hand-butik med
brett utbud av varor. www.pmu.se

Repris, Öjebyn
Piteå kommuns återvinningsmarknad.
www.pitea.se/repris



SWEDISH FIKA - MER ÄN BARA KAFFE

Fika är en av Sveriges mest älskade traditioner. En paus för kaffe, något sött och trevligt sällskap. Fika kan vara en spontan paus mitt på dagen, ett möte med vänner eller en stund i solen. Året runt. I Piteå hittar du mysiga caféer med nybakade kanelbullar, kakor och lokala favoriter. Här handlar det inte om att stressa, utan om att umgås, smaka och bara vara.

MYSIGA SHOPPINGMILJÖER

Småstaden och Gallerian i Piteå erbjuder shopping alla dagar i veckan i mysiga miljöer under tak. Här finns välkända märken samt möjligheter att fika, äta och umgås mitt i stadens puls.

För en enklare shoppingupplevelse finns även Piteå Stadapp med samlad information om butiker och erbjudanden i Piteå.

www.gallerianpitea.se
www.smastaden.com



Lanthandelns alla läckerheter

I Altersbruk norr om Piteå hittar du Alterhedens Gårdsbutik med ett stort utbud av delikatesser, många hem-kokta i egen tillverkning. En specialitet är rabarber på burk och det erbjuds goda marmelader, saft, sylt, tunnbröd, glögg och finkorpor med mera. Sommartid erbjuds fika, godis och glass. Skulle inte personalen vara på plats finns ett självbetjäningssystem. www.alterhedens.se



Eufåria

I Svensbyn, ca 1,5 mil från Piteå finns Eufåria som är ett lantbruk med lammproduktion. I gårdsbutiken finns egenproducerade lammskinn och hantverk. www.eufaria.se



Västi Gård

Västi Gård ligger i byn Bertnäs strax norr om Piteå och här föds lammerna under norrskenet och växer i midnattssolen. God kvalitet och hållbarhet är viktigt. I gårdsbutiken hittar du våra produkter men vi erbjuder även boende och andra aktiviteter.

www.vastigard.se

LOKAL MATKULTUR

Som ger energi och mersmak

Smaka på patten

Pitepalten har inget enhetligt recept, alla har istället sin egen hemlagade variant. Grunden är potatis, mjöl, salt och en fyllning av rimmat fläsk. Allt tillreds och kokas till runda paltar som avnjuts med lingonsylt, smör och iskall mjölk. Himmelriket om du frågar Piteåborna själva.

LOKALA RAVAROR, stolt matlagningsarv och inte minst den lokala "nationalrätten" palt står på menyn. I Piteå varvas fine dining med ett varierat utbud av lunchrestauranger. Här finns självklart pitepalten, men framför allt kommer du att upptäcka det varierade lokala kökets specialiteter med fisk från traktens klara fiskevatten och viltkött från regionen som toppas med syrligheten från Swedish Laplands närliggande bärskogar. Den orörda, rena naturen är kroppens bästa vän och här är vägen från ravara till tallrik kortast möjliga.



Foto: Maria Fjält



Ångbryggeriet Restaurang & delibutik

Välkommen till restaurang Ångbryggeriet, en restaurang belägen i hjärtat av Piteå. Här serveras säsongens bästa råvaror och en meny som ständigt förändras och överraskar.

- Genom att ständigt förnya vår meny ser vi till att erbjuda dig råvaror i säsong. När de är som absolut bäst, krispigast, sötast och saftigast.

www.angbryggeriet.com

White

GUIDE



Foto: Restaurang Tage



White

GUIDE

ÄLVDALENS SMAKER MED MILSVID UTSIKT PÅ RESTAURANG TAGE

Restaurang Tage ligger på 15:e våningen, 53 meter upp i luften med vidsträckt utsikt över kust och land. Här bjuds det på smaker från fjällen i norr till havet och skärgården i söder, allt inspirerat av natur, kultur och smaker från Pite älvdal. Restaurangens skybar erbjuder en finessrik drinkmeny och två takterrasser för dig som vill komma steget närmare vyerna och känna vinden i håret.

Tage är ett nutida brasserie med rötterna i regionen och plats för cirka 150 personer. Livet i Pite älvdal har inspirerat och kryddats med influenser från världens olika kök. Hit hälsas både besökare och lokalbefolkning välkomna att ta del av matupplevelser och spännande berättelser.

www.restaurangtage.se

Taps & by This is How

Allt började i ett gammalt bussgarage i Piteå där tre ölnördar tyckte att livets goda stunder blir ännu bättre med riktigt god öl. De började brygga och ganska snart förvandlades garaget till ett riktigt bryggeri. Det som började som en kul hobby är idag ett heltidsjobb för fem personer. Taps& är vårt restaurangkoncept där vi serverar vår goda öl ihop med passande käk. Ibland är det tacos, ibland hamburgare och ibland något helt annat.

www.thisishow.se
www.tapsand.se

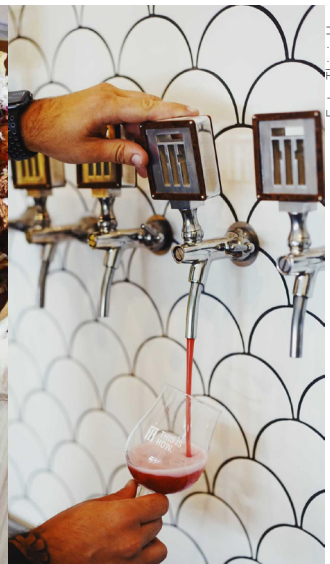


Foto: This is How



Fyra utvalda öar i Piteå skärgård som erbjuder mysigt boende med självhushåll. Prova på sommarens saltstänkta skärgårdsliv. Sträck ut dig på solvarma klipphöllar, bada från bryggor, basta, fiska och njut av de öppna eldarna, båtlivet och det fantastiska lugnet. www.visitpitea.se

Stor-Räbben

Vid det anrika fiskeläget längst ut i Piteå skärgård bor du i en nybyggd stuga med självhushåll. Vandra runt och fascineras av historierna, naturens särskilda karaktär och den gamla båkens spännande historia.



Vargön

Två stugor med självhushåll nära havet. Tillgång till egen båt och vedeldad bastu. I området finns en öppen raststuga med fast utställning och spångade leder som leder dig runt ön.



Tre

ÖAR MED STUGOR
I PITEÅ
SKÄRGÅRD

Mellerstön

En stuga med självhushåll som ligger alldeles intill havet. Tillgång till egen brygga, båt och vedeldad bastu. I den mysiga viken intill lägger båtarna ofta till.





*I Piteås hjärta sedan 1906.
4-stjärnigt cityhotell med bevarad
sekelskiftescharm. På Piteå Stadshotell
bor du mitt i stan med restauranger,
nattliv och shopping runt knuten.*

VARM CHARM från stuga till svit

SÄLLAN SOVER DU SA GOTT som när du precis fyllt på med nya intryck. Kom och upplev Piteabornas varma värdskap oavsett om du vill campa, bo i stuga eller lyxa till det på hotell. I centrum står KUST Hotell & Spa, regionens landmärke och prisbelönt designhotell. Piteå Stadshotell från 1906 bjuder på klassisk charm med kristallkronor, rymd och spännande historia. Väckert inbäddad i historisk borgmiljö ligger Furunäsets Hotell & Konferens och granne med Piteås 27-halsbana hittar du ett välkomnande golfhotell. Läs mer om alla dina boendemöjligheter i registret. Oavsett vad du väljer står de flesta boendeformerna redo att bli basen för din vistelse vid kust, älv, stad och by.

Se sidan 34 för mer information om utbud och bokning av boende.

Charmigt och stadsnära

Piteå hälsar också välkommen till dig som föredrar det småskaliga boendet med charm. Pensionatet ligger centralt beläget i Piteås äldsta huskvarter. Mitt i områdets delvis K-märkta miljöer välkomnar detta mysiga krypin med egen servering och härlig sekelskiftescharm. Piteå Vandrarhem, erbjuder ombonat boende vid populära Badhusparken och den rofyllda Strömsundskanalen.

Foto: Pensionatet



Foto: Piteå Vandrarhem



Foto: Håkan Björkman/Kust Hotell & Spa

4-stjärnigt designhotell mitt i centrum

KUST Hotell & Spa är regionens landmärke som sträcker sig 53 meter upp i luften mitt i centrala Piteå. Med 14 våningar, eller 14 kapitel om du så vill, blir du inbjuden att följa med på en berättarresa längs Piteälven. Resan går från källflödet vid Sulitelmamassivet, Sveriges största glaciär, till den bräckta skärgården vid Bottenvikens kust. KUST Hotell & Spa tar alla sinnen till hjälp för att berätta. Stoltheten över regionens råvaror blir till dofter, smaker och minnen i restaurang och skybar högst upp i hotellet. Här ska du som gäst vilja stanna länge - oavsett om du hänger i lobbybaren en kväll, konfererar, skämmer bort dig i hotellets spa eller avnjuter en avkopplande långhelg med din kära.

*Piteå ligger intill världens största bräcktattenskärgård.
På öarna kan du få en känsla av hur livet tedde sig när fisket
var en huvudnäring i regionen. Bilden är från stranden
Gläntan, Sandängesstrandens naturreservat.*





Norrskenet magi över Piteå

När vintermörkret lägger sig över kustlandskapet vaknar himlen till liv. I Piteå kan du uppleva det magiska norrskenet dansa över snötäckta skogar, frusna havsvikar och gnistrande vidder. Gröna, violetta och ibland röda slöjor sveper över natthimlen i ett skådespel som fascinerat människor i generationer.

Isbrytare på iskallt äventyr

Ta chansen att uppleva ett vinteräventyr utöver det vanliga. Att borda isbrytaren en klar och kylig vinterdag och uppleva den kompromisslösa framfarten genom packisen som lämnar den öppna farleden efter sig är verkligen något extra. Passa på att testa ett riktigt isbad i specialdräkt. Kliv ner och äntra isen, känn pulsen stiga, tryggt förvissad om att dräkten ger dig ett fullgott skydd mot kylan. Förutom fasta avgångstider finns möjlighet till gruppbokning. www.icebreaker.fi/arcticexplorer



Boende

Hotell

FURUNÄSET HOTELL & KONFERENS

Belonasvägen 2 B, Piteå
0911-779 50
www.furunasethotell.se

Hotell- och konferensanläggning med spännande arkitektur i historisk byggnad.



Foto: Piteå Golfklubb

PITEÅ GOLFHOTELL

Nötövägen 119, Piteå,
0911-149 90,
www.piteagolf.se

Hotell, stugor och camping intill en av Norrlands bästa golfbanor, endast 100 meter till första tee. Här finns även Piteå Golfrestaurang



Foto: Piteå Havsbad

PITE HAVSBAD

Hotellvägen 50, Piteå
0911-327 00
www.pitehavsbad.se

Nordens största turism- och konferensanläggning. Här finns allt från femstjärnig camping och stugor till hotellrum och lyxsviter.

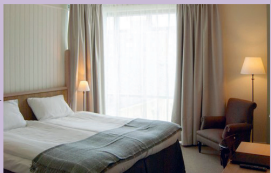


Foto: Bishop Arms

HOTEL BISHOPS ARMS

Storgatan 44 B, Piteå
0911-25 72 50
www.bishopsarms.com/
vara-hotell/pitea/

Hotell med brittisk-inspirerad inredning ovanpå gastropuben The Bishops Arms.

HOTELL SPORT & REST

Yrkesvägen 36, Piteå
0911-313 10
www.hotellsportandrest.se

Hotellrum med fina möjligheter till självhushåll.

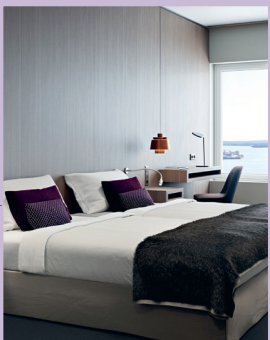


Foto: KUST Hotell & Spa

KUST HOTELL & SPA

Hamngatan 60, Piteå
0911-300 00
www.hotellkust.se
Nybyggt hotell mitt i city med suverän utsikt över stan och södra hamn.

PITEÅ STADSHOTELL

Olof Palmesgata 1, Piteå
0911-23 40 00
www.piteastadshotell.com

Affärs- och konferenshotell med spännande arkitektur och ett brett utbud av boende, mat och nöjen.

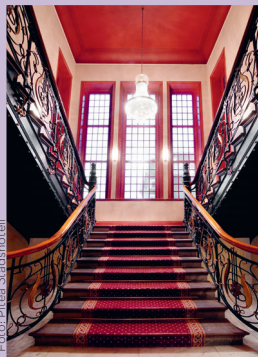


Foto: Piteå Stadshotell

Vandrarhem/Rum

CAMPUS HOLMEN

Ångsholmen 1, Öjebyn
070-335 82 96
www.campusholmen.se

Vandrarhem, rum och lägenheter i varierande storlek.

PITEÅ VANDRARHEM

Storgatan 3, Piteå
070-322 03 10
www.piteafolketshus.se

Vandrarhem mitt i Badhusparken intill kanalen som binder ihop norra med södra hamn.



Foto: Piteå vandrarhem

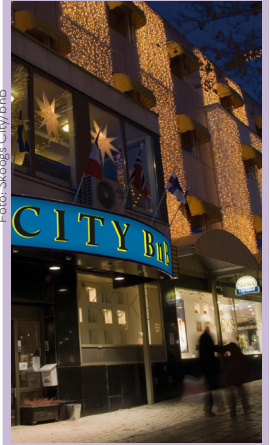


Foto: Skoogs City BnB

SKOOGS CITY/BnB

Uddmansgatan 5, Piteå
0911-100 00
www.skoogsbnb.se

Bed and breakfast i samma byggnad som Piteås mysiga shoppingcenter Småstaden.

Camping & stugor

BJÖRKBACKENS REKREATIONSBYGGNAD

Hällanvägen 68,
070-212 10 07
www.pitea.se/bo

Mysig och modern stuga med öppen spis och vedeldad bastu.

BORGARUDDENS HAVSBAD & FAMILJECAMPING

Borgaruddsvägen 880,
Norrjärden
070-268 75 27
www.borgaruddenscamping.se

Camping med stugor alldeles vid havet.



Foto: Borgaruddens havsbad & familjecamping

CAMP LADRIKE

Hyndgrundsvägen 2, Norrjärden
070-580 06 43
www.ladrike.se

Camping med stugor i direkt anslutning till E4 mellan Piteå och Luleå.

Boende

Foto: Sofia Eriksson



NORRSKENSÅRDEN

Stor Långträsk 47, Långträsk
073 656 66 81
www.norrskensgarden.se

Rum, stugor samt camping
intill Storlångträsket.

NORRSTRANDS POOL OCH CAMPING

Norrstrandsvägen 5, Piteå
0911-69 77 50
www.visitpitea.se

Liten camping med stor pool
nära stranden och centrum.

DESTINATION SIKFORS

Kockvägen 9, Sikfors
0911-700 77
www.destinationifikfors.se

Hotellrum, stugor och camping
vackert beläget alldeles intill
Piteälven.

STORSTRAND

Mandolingatan 1, Öjebyn
0911-601 47
www.storstrand.nu

Camping, stugor och rum i varie-
rande storlekar intill Piteälven.

Foto: Storstrand



FÅRÖN STUGBY

Färövägen 170, Piteå
070-523 09 11
www.faroncamping.se

Camping, stugor och rum
på ön Fårön.

HEMLUNDA CAMPING

Hemlundavägen, Piteå
072-744 10 11
www.hemlundacamping.se

Camping intill en barn- och
badvänlig badplats.

JÄREBODARNAS FISKECAMP

Järebodarna 351,
Jävrebyn
0911-070 360 48 68
www.fiskecampen.se

Camping och stugor i kombi-
nation med fiske och hav.

JÖSSGÅRDEN

Norrsidvägen 49, Sjulsmark
070-385 87 14
www.jossgarden.se

Stuga och rum på lantgård.

Foto: Britta Elfving Persson



Pensionat



Foto: Pensionatet

PENSIONATET

Malmgatan 11, Piteå
0911-130 20
www.pensionatet.com

Charmigt pensionat med
personliga rum i Piteås
gamla kvarter.



Foto: Britta Elfving Persson

VÄSTRA KAJEN CAMPING & GÄSTHAMN

Sjöbodegränd 19, Piteå
0911-120 30
www.vastrakajen.se

Camping med maritim
känsla mitt i centrala Piteå i
Södra Hamn.

Skärgårdsstugor

Stugorna ute på öarna
ligger alla nära stranden, de
är utrustade för självhushåll.

SKÄRGÅRDSSTUGA VARGÖN

0911-69 64 00
bokning@pitea.se

Två stugor på ön Vargön för
sjlvhushåll med tillgång till
vedeldad bastu samt båt.

SKÄRGÅRDSSTUGA MELLERSTÖN

0911-69 64 00
bokning@pitea.se

En stuga för självhushåll på
Mellerstön med tillgång till en
vedeldad bastu samt båt.

SKÄRGÅRDSSTUGA STOR-RÄBBEN

0911-69 64 00
bokning@pitea.se

Sjlvhushållsstuga på ön
Stor-Räbben.

Restauranger & caféer

Restauranger

2KÖK ACUSTICUM

0911-122 45
Acusticum 4, Piteå
www.2kok.se

BASTARD BURGERS

0911-202010
Uddmansgatan 8, Piteå
www.bastardburgers.se

BAMBOO STREET KITCHEN

076-024 62 88
Storgatan 72, Piteå

KAJMAN

Kyrkbrogatan 9, Piteå
facebook.com/kajmanpite

CENTRUM KROG CIRKUS OCH GLASSKIOSKEN

0911-82 000
Storgatan 35, Piteå
www.centrumkrog.se

CUT & SLICE

0911-700 70
Kyrkbrogatan 9, Piteå
www.cutandslice.se

KOLERELVIS KÖK OCH CATERING

0911-150 95
Nyckelvägen 2, Öjebyn
www.kolerelvis.se

KIFAS PIZZERIA & GRILLBAR

0911-668 08
Granvägen 2, Öjebyn

KÖKET PÅ PENSIONATET

0911 130 20
Malmgatan 11, Piteå
www.koket.pensionatet.com

LEMON TREE BAR & RESTAURANG

0911-27 72 77
Sundsgatan 36, Piteå
www.lemon-tree.nu

MD:S RESTAURANG

0911-383 30
Järvvägen 202, Jävre
facebook/mdsrestaurang

ODOD

0911-53 53 51
Uddmansgatan 11, Piteå
www.sushiododpitea.se

O'LEARYS

0911-663 44
Hamngatan 54
olearys.se/pitea

PALTZERIAN

0911-607 80
Gammelstadsvägen 1, Öjebyn
facebook/paltzerian



PITE HAVSBAD

0911-327 00
Pite Havsbad
pitehavsbad.se/mat-dryck
På Pite Havsbad finns tolv olika restauranger, barer och serveringar samlade på ett och samma område - alla med sin egen stil och meny. Här finns något för alla, oavsett om du är sugen på à la carte, hamburgare, pizza, tacos, en svalkande drink eller en glass i solen.

PITEÅ GARDEN

0911-88 10 01
Sundsgatan 41 C
www.piteagarden.se

BRASA BBQ

0911-161 76
Renövägen 23, Piteå
www.piteagolf.se

PINCHOS

0911-21 26 16
Storgatan 39B, Piteå
www.pinchos.se

PITSTOP

0911-661 05
Rågrindsvägen 1, Öjebyn
www.pitstop-pb.se



RESTAURANG FIORE

0911-23 40 00
Olof Palmesgata, Piteå
www.piteastadshotell.com

RESTAURANG BLÅ ÄNGELN

0911-105 40
Källbogatan 2, Piteå

RESTAURANG GOLDEN DRAGON

0911-159 22
Storgatan 72, Piteå
www.golden-dragon.se

POPOLARE

0911-371 32
Munksundsvägen 29, Piteå
www.popolare.se

RESTAURANG MR. WOK

Sundsgatan 29, Piteå
0911-21 10 11
www.168.se



RESTAURANG VILLAN OCH BORGEN BY VILLAN

073-901 09 11
Furunäsvägen 106

RESTAURANG MUNKSUNDSGÅRDEN

0911-374 05
Munksundsvägen 46, Piteå



RÅVARA

0911-88 10 88
Fabriksgatan 7, Piteå
www.sushibar.nu

RESTAURANG TAGE

0911-131 11
Hamngatan 60, Piteå
www.restaurangtage.se



Foto: Restaurang Tage

RESTAURANG TOPPEN

0911-172 92
Håkingevägen 4, Norrfjärden

DESTINATION SIKFORS

0911-700 77
Kockvägen 9, Piteå
www.destinationsikfors.se

SUBWAY

070-181 15 53
Gallerian, Piteå

SUSHI & TE

076-837 87 44
Prästgårdsgatan 29, Piteå
www.sushi-te.se

TAPS & BY THIS IS HOW

0911-25 98 90
Källbogatan 70, Piteå
www.tapsand.se

TERRITORY 54

0911-700 70
www.territory54.se

THAI GARDEN RESTAURANG

0911-137 99
Sundsgatan 31, Piteå
www.thai-garden.se



THE BISHOPS ARMS

0911-25 72 50
Storgatan 44B, Piteå
www.bishopsarms.se/pitea

Finns med i White Guide som är den enda heltäckande restaurangguiden i Sverige som utvärderar den svenska restaurangscenen med journalistisk integritet.

White

GUIDE

Restauranger & caféer

Restauranger



**ÅNGBRYGGERIET
RESTAURANG &
DELIBUTIK**
0911-104 44
Bryggargatan 14, Piteå
www.angbryggeriet.com



**CAFÉ RÖDA LYKTAN/
TAKTERASSEN**
0911-914 15
Gallerian, Piteå
www.rodalyktan.nu

Foto: P-town

CAFÉ TRANUTRÄSK
070-699 76 35
Tranuträsk 70, Norrfjärden
www.svedjekojan.se



JÄVRE KVARN OCH CAFÉ
070-605 12 59
Järvvägen 59, Järvby
www.facebook.com/javrekvarn

ESPRESSOHOUSE
076-521 93 91
Storgatan 53, Piteå
www.espressohouse.com



**JÖSSGÅRDEN,
SOMMARCAFÉ**
070-385 87 14
Norrsvägen 49, Sjulmark
www.jossgarden.se

**BAGERIET PÅ
PENSIONATET**
Malmgatan 11, Piteå
www.pensionatet.com



Foto: Pensionatet

**S:T MARY
KYRKSTADSCAFÉET**
Sockengränd 4, Öjebyn
0911-27 40 00

**NYA HANSÉNS
KONDITIONER
OCH BAGARBODEN**
0911-23 03 97
Storgatan 37 Piteå
0911-23 04 23
Öjagatan 39, Öjebyn
www.hansenskonditori.se

SKEPPSCAFÉET
0911-120 30
Sjöbodegränd 19, Piteå
www.vastrakajen.se



Foto: Samne Brännström

**ANNICAS BISTRO
HOS ANNICAS
HANDELSTRÄDGÅRD**
0911-660 50
Taktvägen 5, Öjebyn
www.annicashandelstradgard.se



Foto: Maria Fält

**SWENSBYLIJDA
SOMMARCAFÉ**
0911-24 14 18
Östra Lidenvägen 55,
Svensbyn
www.swensbylijda.se

Foto: Maria Fält

CAFÉ HILDUR
070-309 49 97
Degerbergsvägen 887
www.cafehildur.se

CAFÉ RÖDA LYKTAN
0911-914 55
Småstaden, Piteå
www.rodalyktan.nu

Aktiviteter

Aktiviteter

BIO 3:AN

Småstaden, Piteå
0911-135 71
www.bio3an.se

Biovisningar och uthyrning.

BORGARUDDENS HAVSBAD & FAMILJECAMPING

Borgaruddsvägen 880,
Norrfjärden
070-268 75 27
www.borgaruddenscamping.se

Badstrand, minigolf, boule,
hoppborg, lekpark m.m.

BOWLINGARENAN

Kyrkbrogatan 19, Piteå
0911-172 99

www.bowlingarenan.se
Bowling, bastu och relax.

DIRECT NORTH TRAVEL

010-555 86 47
Rosforsvägen 302, Sjulsmark
www.directnorthtravel.com

Hundspansturer, husky hikes,
guidade turer.

GOCART PITEÅ

Campingvägen,
Pite Havsbad
070-980 03 60
www.gocartpitea.se

Gocart, paintball och femkamp.

GUIDE NATURA

070-672 21 09

Guidade turer samt kajakut-
hyrning med naturupplevelser
i fokus.

HETA HYTTAN GLASBRUK

Hampas Gränd 14, Piteå
0911-27 60 80
www.hetahyttan.se

Titta på glasblåsning eller
blås ditt eget glas.



Foto: Maria Fält

JÄVREBODARNAS FISKECAMP

Södra Jävrebodarna 351,
Jävrebyn
070-360 48 68
www.fiskecampen.se

"Put-and-take", fiske som ger
dig garanterat napp! Även
bruksmuseum med tusentals
olika utställningsföremål.

KARTWAY

Motorstadion, Haraholmen
070-699 29 00
www.kartway.se

Gokart på motorstadion.



JÖSSGÅRDEN

Norrsidvägen 49,
Sjulsmark 070-385 87 14
www.jossgarden.se

Lantgård med bokningsbara
aktiviteter och öppettider
enligt kalendern.

KAYAKOMAT PITEÅ

Norra hamn
070-335 18 68
www.kayakomat.com
Hyr kajaker smidigt.

NORRSTRAND

Norrstrandsvägen 5, Piteå
0911-69 77 50
Utomhuspool.



Foto: Marjan Öqvist

LINDBÄCKSSTADION

0911 69 65 08
Arvidsjaurvägen 545, Piteå-
facebook.com/lindbacksstadion

Arena för både vinter och
sommar, längdskidspår,
skidskytte och funpark,
motionsspår, cykelleder m.m.

PITE HAVSBAD, SKEPPET

Hotellvägen 50,
0911-327 00

3000 kvm aktivitetscenter för
stora och små.



Foto: Martin Lundholm

PAINTBALLTORPET

Näsudden, Öjebyn
070-347 66 33
www.paintballtorpet.se

Paintball och teambuilding
på Näsudden.

PADEL

Pite Havsbad, Piteå Padel.

PITEÅ BOULEBANA

Noliastigen, Piteå
www.svenskalag.se/
piteabouleklubb

PITEÅ SUP

073-055 53 73
Marinan Norra hamn
www.facebook.com/pitesup

PITE HAVSBAD ÄVENTYRSBAD

Hotellvägen 50
0911-327 00
www.pitehavsbad.se

Äventyrsbad med kul för hela
familjen. Läs mer om Pite
Havsbad alla aktiviteter på
sidan 10-11.



Foto: Tomas Bergman



PITEÅ MUSEUM

Storgatan 40, Piteå
0911-126 15
www.piteamuseum.nu

Erbjuder historiska stads-
vandringar och skymnings-
vandringar där du vandrar i
sommarkvällens skumrask.



Foto: Maria Fält

Aktiviteter & Sevärigheter

Aktiviteter

PITEÅ TENNISKLUBB

Batterigatan 3, Piteå
0911-166 00

Anläggningar:
Hellströms Arena och
Piteå Golfklubb.
www.pitearacketklubb.se

DESTINATION SIKFORS

Kockvägen 9, Sikfors
0911-700 77
www.destinationssikfors.se

Utomhuspool, minigolf, tennis,
fiske och guidade turer till
Sikfors gamla kraftverk.



STONELAKE HILL

073-5152752
Stensjöskullen 71, Blåsmark
Hundspannsturer

SVEDJEKOJAN HUSKY FARM

Tranuträsk 70, Norrfjärden
070-699 76 35
www.svedjekojan.se

Hundspann, hundpromenad
eller guidad tur på gården
erbjuds. Lättare förtäring finns
att köpa i tråkåtan.



Foto: Sofia Eriksson

SWENSBYLIJDA

Östra Lidenvägen 55,
Svensbyn
0911-24 14 18
www.swensbylijda.se
Strosa omkring, hälsa på
djuren, ta en fika och upplev
livet på landsbygden vid slutet
av 1800-talet.

TVÅHJULSMÄSTARNA PITEÅ

Västergatan 9, Piteå
0911-21 14 75
www.tvahjulsmastarnapitea.se
Cykeluthyrning året runt.

WABI-SABI

073-846 67 85
facebook.com/wabisabiguide
Guidning och aktiviteter.
Berättandevandringar om
tomtar och troll, saga och
sågen - eller natur, historia
och nutid.

Sevärigheter

ALTERHEDENS RABARBERI

0911-20 40 93
Norra Altervägen 1075, Piteå
www.alterhedens.se

Sveriges enda rabarberi där du
bland annat kan följa med på
rabarbersafari.

JÄVREBODARNAS FISKECAMP OCH BRUKSMUSEUM

Södra Jävrebodarna 351,
Jävrebbyn,
070-360 48 68
www.fiskecampen.se
Bruksmuseum med 60 000
objekt av olika slag. Många har
använts vid jakt och fiske, men
där finns också världens största
verktygssamling. Även
matservering och lanthandel.



JÄVRE KVARN

Jävrevägen 59, Jävra
070-605 12 59
www.javrekvarn.se
Sommarcafé i historisk kvarn-
miljö och hembygdsmuseum
mitt i Jävra, beläget precis vid
ån. Hembakat fika, glass och
andra trevliga ting.



JÄVRE TURISTSTATION

Jävrevägen 186, Jävra
0911- 933 98

Kulturmärkt byggnad som
idag rymmer en turistinfor-
mation samt en utställning med
bilismen på 60-talet.

LEGDGÅRDEN

Lillpitevägen, Lillpite
www.facebook.com/legdgarden
Hembygdsområde mitt i
Lillpite med gammal kvarn
och kraftverk, ett område fyllt
av lokal kulturhistoria. Även
sommarcafé.

PITEÅ BÅTMUSEUM

Sjöbodegränd, Södra hamn
070-370 00 02
www.piteabatmuseum.se
En atmosfär av Piteå-
regionens månghundraåriga
kust- och fiskekultur möter
dig som besöker Piteå
Båtmuseum.



PITEÅ KYRKA

Nygatan 23 Piteå
0911-27 40 00
www.svenskakyrkan.se/pitea

Mitt i Piteå finns en av regio-
nens fina kulturskatter, Piteå
kyrka. En av övre Norrlands
äldsta träkyrkor med ett stort
kulturhistoriskt värde och väl
värd ett besök.

Storgatan 40, Piteå
0911-126 15
www.piteamuseum.nu

Kulturhistoriskt museum för Piteå-
bygden placerat i det gamla
rådhuset på Rådhusorget. Piteå
Museum driver också Fiskarstugan
vid Kurirkajen i Norra hamn som
har öppet vid speciella tillfällen.



SIKFORS KRAFTMUSEUM

Kockvägen 9, Sikfors
0911-700 77
www.destinationssikfors.se

Sikfors gamla kraftverk togs
i drift 1912 och blev då Norr-
bottens första större kraftverk.
Det var Sikfors kraftverk som
startade elektrifieringen av den
Norrbottniska industrin

Shoppingtips

Butiker, gårdsbutiker och lokalproducerat



ALTERHEDENS GÅRDSBUTIK

Norra Altervägen 1075,
Norrfrjorden
0911-20 40 93
www.alterhedens.se

Sveriges enda rabarberi. Mysig gårdsbutik och självbetjäning-butik med lokalproducerade produkter.

BÖLE POTATIS OCH KÖTT

Bölevägen 4, Böle
www.bolepotatis.se

Gårdsbutik med gårdens potatis, kött och köttfärs.



PENSIONATET

Malmgatan 11, Piteå
0911-130 20
www.pensionatet.se

Mysig liten butik med närproducerad design, små godsaker och ekologiska spa-produkter.

EUFÅRIA

Hamptjärnsvägen 105,
Svensbyn
070-204 12 26
www.eufaria.se

Lantlig gårdsbutik med hantverk och lammskinsprodukter från egen besättning.



FYRTORPET I JÄVRE

Jävrefrens väg 5

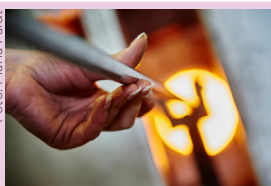
Designade och egentillverkade produkter blandat med inredning mm.



HEM LJUVA HEM

Storgatan 48, Piteå
0911-130 10
www.hemljuvahem.org

Heminredning och presenter av svensk och nordisk design, även noga utvalda inredningsdetaljer med retrokänsla.



HETA HYTTAN GLASBRUK

Hamplas gränd 14, Piteå
0911-27 60 80
www.hetahyttan.se

Butik och glasblåseri med formgivning av bruksglas och glas-konst med en stor kreativ frihet

JÄRNSPISSENS MATBOD

Hammarvägen 22
0911-199 20
www.jarnspisenpitea.se

Delikatessbutik med bl a lokalproducerat viltkött och smaker från Sverige och Europa.



RÖDA KORSET SECOND HAND

Källbogatan 69, Piteå
070-334 47 96
www.redcross.se

Second hand för en god sak.

LINAS FINHETER

Gamla Sjulnåsvägen 22,
Sjulnås
070-974 57 81
facebook.com/linasfinheter

Egenproducerat hantverk, återbruk och loppis.

PMU SECOND CHANCE

Granavavägen 1, Öjebyn
0911-25 75 40
www.pmu.se/pitea

Norrlands största second handbutik med ett brett utbud av begagnade varor.

REPRIS

Öjagatan 95,
Öjebyn
0911-69 61 77
pitea.se/repris

Piteå kommuns återvinningsmarknad.



SIGNEGÅRDEN

Blåsmarksvägen 111
070-644 40 03
www.facebook.com/signegarden

En livsstilsbutik med ekologiskt tema.



SKAIDI

Rådhusorget
070-317 25 38
www.skaidi.shop
Samiskt inspirerad slöjd och hantverk.

MONIKA ERIKSSON BRODERI OCH ULLDESIGN

Södra Jävrebodarna 89
070-274 09 10

Konsthantverk i ull

ÅNGBRYGGERIETS DELI

Bryggargatan 14, Piteå
0911-104 44
www.angbryggeriet.com

Delibutik med lokalproducerade och egna godsaker att köpa över disk.

Resa

DET ÄR ENKELT ATT RESA HIT

Cirka en timme med flyg från Stockholm Arlanda till Luleå och Skellefteå Airport. Från Luleå Airport är det 50 km till Piteå city och från Skellefteå Airport är det 80 km. Vill du resa vidare på egen hand finns det hyrbilar på flygplatsen och i centrala Piteå.

AVSTÅND

Piteå-Haparanda 174 km
Piteå-Riksgränsen 522 km
Piteå-Nordkap 947 km
Piteå-Stockholm 876 km
Piteå-Malmö 1 402 km
Piteå-Skellefteå 80 km
Piteå-Umeå 210 km
Piteå-Luleå 50 km

Biluthyrning

AVIS BILUTHYRNING
www.avis.se

EUROPCAR PITEÅ
09 11-22 40 59
www.europcar.se

HERTZ BILUTHYRNING
www.hertz.se

XENTUS
09 11-21 11 99
www.xentus.nu

Tåg

ÄLVBYN STATION 50 km

LULEÅ STATION 50 km

SJ 0771-75 75 75
www.sj.se

Flyg

LULEÅ AIRPORT

50 km
www.swedavia.se/lulea

SKELLEFTEÅ AIRPORT

95 km
www.skellefteaairport.se

ARVIDSJAUR AIRPORT

130 km
www.arvidsjaurairport.se

PITEÅ FLYGPLATS

15 km
För privatflyg
www.pfk.pitea-flygklubb.se

Taxi, flygtaxi

SVERIGETAXI PITEÅ

0911-80 000
www.pitetaxi.se

Buss

PITEÅ STADSBUSS

0911-42 69 70
www.piteastadsbuss.se



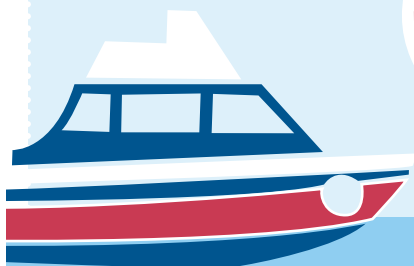
LÄNSTRAFIKEN
0771-10 01 10
www.ltnbd.se



Stugor att hyra i Piteå skärgård

Två stugor på Vargön, en på Stor-Räbben och en på ön Mellerstön finns att hyra.

Info och bokning: **0911-696400** • bokning@pitea.se • www.pitea.se/skargard



Sommar
I SKÄRGÅRDEN
2026

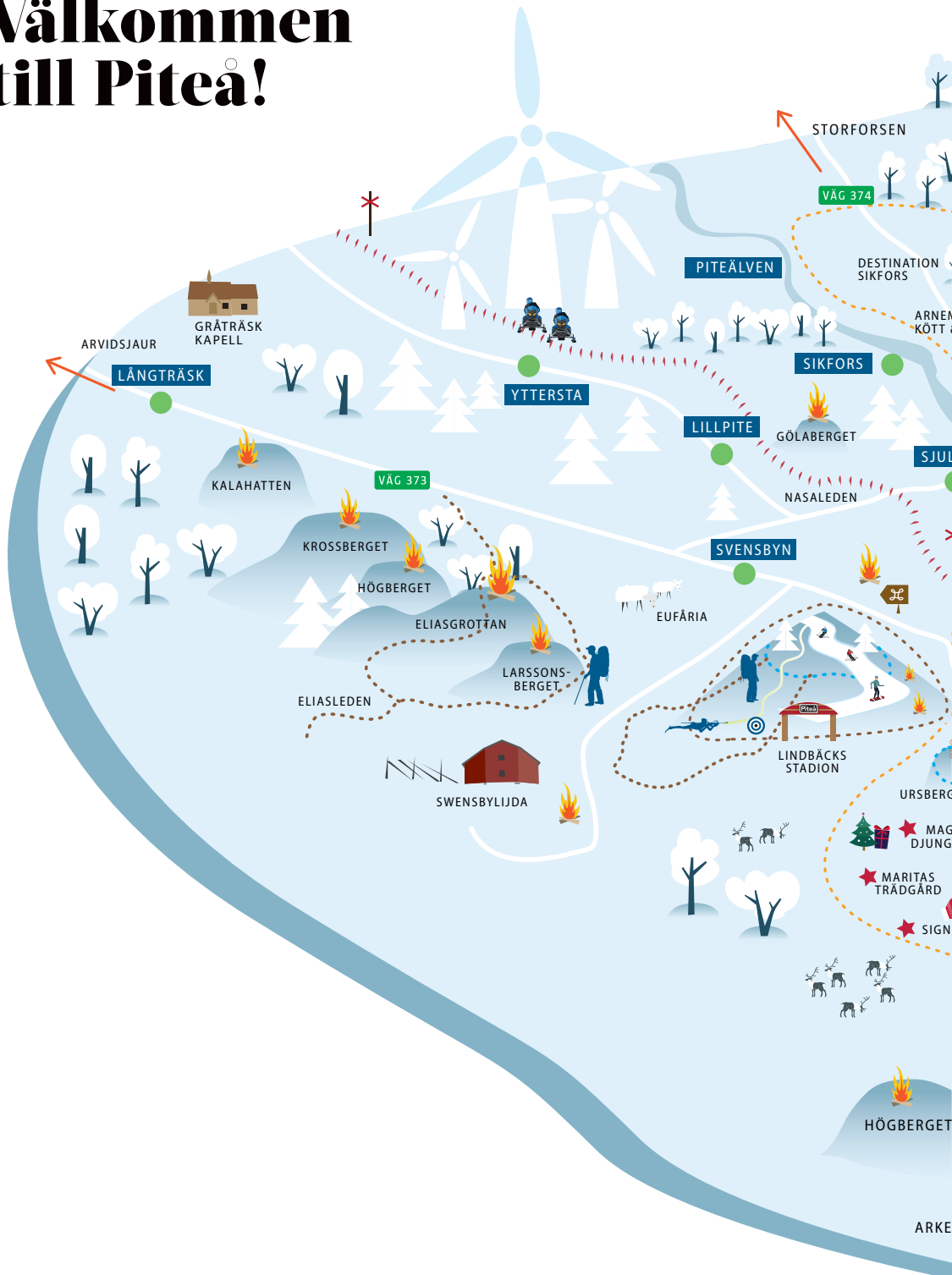


BÅTTAXI

Det finns även möjlighet i begränsad omfattning att boka båttaxi utifrån timpris.

www.nordisk-sjotaxi.se

Välkommen till Piteå!





Välkommen till

MIDNATTSSOL
UNDER SOMMAREN

Swedish Lapland



Välkommen till Sveriges arktiska destination!

I Swedish Lapland hittar du unika arktiska upplevelser. Här högt uppe vid Polcirkeln kan du, tack vare den varma Golfströmmen i Atlanten, uppleva årstider med vida kontraster mellan polarnätter med sprakande norrsknen i ett vitt vinterland, och varm sommar fylld av bad och 100 dagar utan natt under midnattssolen.

I öst – 300 km kuststräcka mot Bottenvikens skärgård, världens största bräckvattenskärgård med tusentals öar. Sandstränder, fiskelägen och unika råvaror. I väst – vidsträckta fjäll, bäckar med vatten så rent att det går att dricka och mängder av äventyr runt knuten.

Däremellan den stilla, gatfulla, givmilda skogen och älvdalar från Skellefteälven i söder till Torneälven i nordöst som alla bjuder på sina unika särdrag. Här är traditionerna och kulturen stark, och kärleken till naturen ännu starkare.

Välkommen att dela vår arktiska vardag och naturnära liv.

www.swedishlapland.com

Swedish Lapland®

Upptäck mer av Piteå:

www.visitpitea.se

facebook.com/visitpitea

[instagram: @visitpitea #visitpitea](https://instagram.com/visitpitea)

